

ERFGOED

# Boerenkrijg- wandeling

Ontdek de band  
tussen heden en verleden

  
Kalkense  
Meersen  
Donkmeer  
In het spoor van de Schelde



**Uit** in Berlare



[www.berlare.be](http://www.berlare.be)

© Bert Van der Linden





Hallo, ik ben Gijs, en ik neem jullie mee door het verleden van het Boerenkrijgpark en omgeving.

Tijdens deze wandeling ontdek je meer over de geschiedenis die deze plaats rijk is. De hele wandeling is zo'n 6,5 km of een kortere lus van ongeveer 4,5 km.

De wandeling start aan het Boerenkrijgmonument op het kerkplein, de foto's tonen je tijdens het eerste deel van de wandeling de weg, daarna helpen de wandelknooppunten je verder.



## Ontdek heel wat extra met de Erfgoedapp!

Tijdens je wandeling krijg je via meldingen op je smartphone unieke informatie bij gebouwen, objecten en locaties.

- Download de Erfgoedapp gratis via de App Store (Apple) of Google Play (Android).
- Open de Erfgoedapp
- Bij vertrek: klik op de oranje cirkel met het kompas. Kies voor de Boerenkrijgwandeling en download.



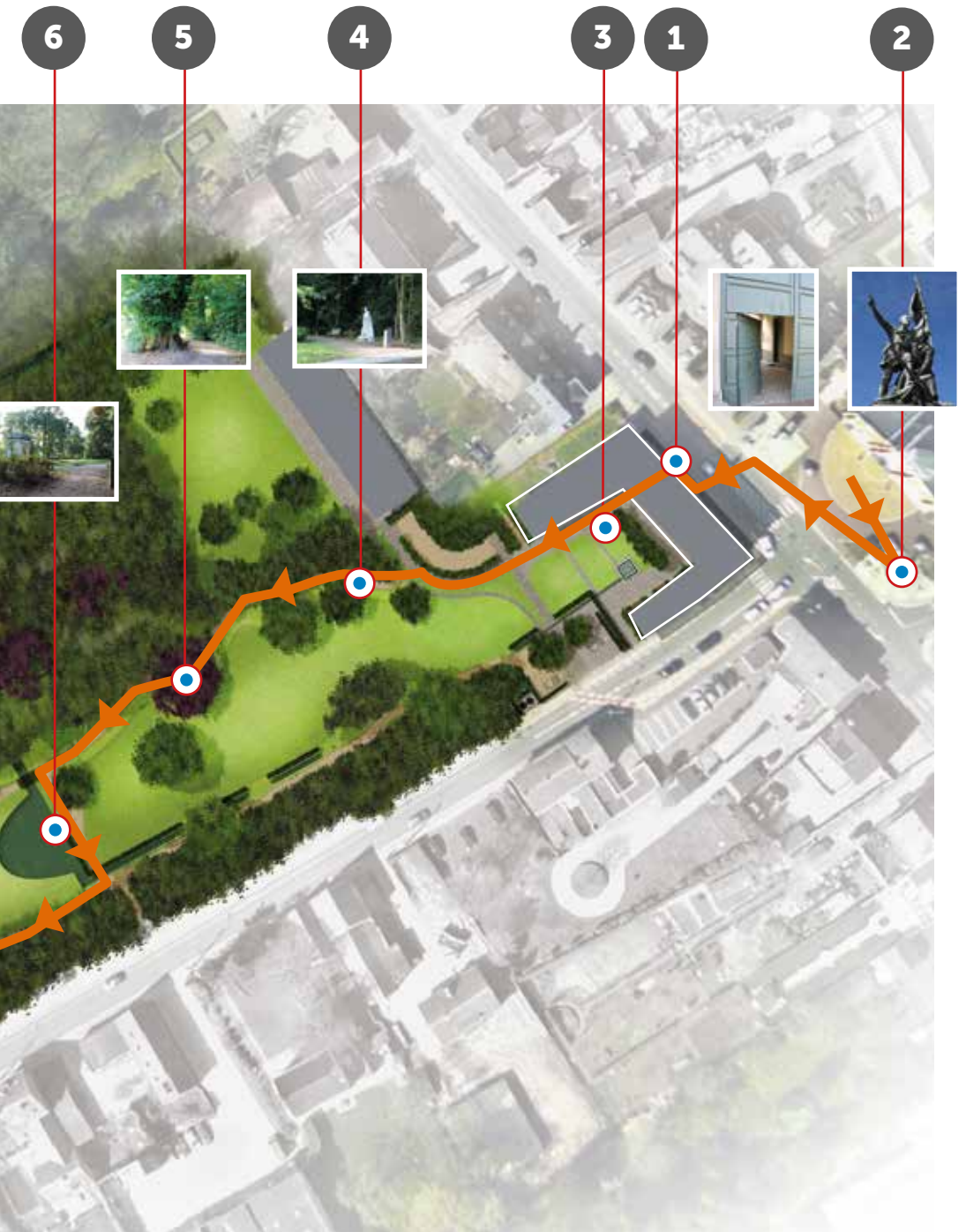
- Als je telefoon in slaapstand gaat, ontvang je geen melding meer in de buurt van een locatie die extra's bevat. Pas de instellingen op je telefoon aan zodat hij zich niet automatisch vergrendelt.
- Wil je jouw batterij liever sparen? Volg mee in de brochure, en zie je bovenstaand symbool, open dan de app en vervolgens op de locatie dat je wil bekijken.



Op stap met kinderen?

Hou Vlieg dan goed in het oog en de wandeling wordt al snel heel wat leuker.





6

5

4

3

1

2







# 1 Wat is de Boerenkrijg?

Stap samen met de persoon met de langste benen rond het binnenplein.

Hoeveel stappen hebben jullie elk nodig?

Nu ben je opgewarmd om aan deze leuke wandeling te beginnen!

Dit park heet niet voor niets het 'Boerenkrijgpark'. De Boerenkrijg is een historische gebeurtenis die Overmere een plaats bezorgde in de geschiedenisboeken.



Waar denk jij aan bij 'Boerenkrijg'?







**Wist je dat...**

**het begin van de opstand eigenlijk voorzien was op 25 oktober 1798?**

**Deze datum was vastgesteld door Brabantse patriotten die steun gevraagd hadden aan buitenlandse krachten zoals Nederland, Engeland en Pruisen.**

Op het einde van de 18de eeuw, meer bepaald op 12 oktober 1798, ontstond er hier in Overmere een opstand doordat een groep jongens weigerden belastingen te betalen aan de Fransen. Dit leidde al snel tot een grote opstand die zich over Vlaanderen verder zette. De werkelijke reden tot opstand had te maken met de opeising van 200.000 dienstplichtigen door de Franse bezetter (Napoleon), wat een te hoge tol was voor de Vlaamse plattelandsbevolking. Deze opstand was slechts van korte duur, aangezien het boerenleger al in december in Hasselt werd verslagen.

*Merde!*



Stap nu door de poort richting het kerkplein met het Boerenkrijgmonument

Op het kerkplein zie je het Boerenkrijgmonument.

In 1898 werd dit Boerenkrijgmonument opgericht door kunstenaar Aloïs De Beule ter herdenking van 100 jaar Boerenkrijg. Voor de beelden gebruikte De Beule bekende dorpsfiguren als model, wat voor een grote herkenbaarheid en betrokkenheid bij de plaatselijke bevolking zorgde. Hij deed een beroep op Karel Lodewijk De Pauw uit Overmere en Domien Gyselinck uit Kalken, die het Boerenkrijgmonument de bijnaam 'Pa en Gijs' opleverde. Volgens de overlevering zou het monument staan op de plaats waar in 1798 de Boerenkrijg begon.





Kan jij op het monument zien wanneer de Boerenkrijg begon?

Welke kunstenaar maakte dit monument?

Wat is de bijnaam van de figuren op het monument?

Waarvan denk je dat het monument gemaakt is?



De opstandelingen hadden als spreuk 'Voor Outer en Heerd' ("voor altaar en haard"). Van deze spreuk werd een lied gemaakt dat zelfs nu nog wordt gezongen door een groot aantal Overmerenaars.



**Wist je dat...**

in 1918 het gedenkteken door de Duitsers weggenomen werd met als doel het brons te smelten? Na de oorlog werd het beschadigd teruggevonden in een katoenspinnerij in Gent. Onder begeleiding van Aloïs De Beule werd het monument hersteld, teruggebracht en herplaatst in 1920.

Keer langs de poort terug naar de binnentuin van het oud-gemeentehuis

Het oud-gemeentehuis werd vroeger het 'Groot Huys' of Verviershuis genoemd. Het staat hier al minstens sinds de 17de eeuw, en was toen een afspanningssite. Dit is een herberg waar je vroeger paarden kon wisselen of even kon laten rusten. In de loop van de 18de eeuw evolueerde dit tot een landhuis met aanzien als eigendom van een adellijke familie. Gedurende de 19de eeuw werd het landhuis verbouwd en uitgebreid tot een U-vormige residentie in empire- en neoclassicistische stijl met een rijkelijk interieur en bijhorend koetshuis. In de 20ste eeuw werd het gebruikt als gemeentehuis. Nu wordt het gebruikt als bibliotheek, trouwzaal, vergaderruimte, fanfarelokaal en documentatiecentrum van de Heemkundige Kring. Het bijhorende fraaie park is een historisch gegroeid landschapspark dat in 2019 werd opgewaardeerd.





Kan jij volgende foto's terugvinden hier in de binnentuin?



**Wist je dat...**

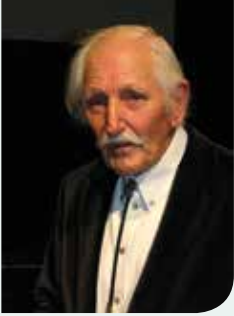
de fontein op de binnenkoer van het oud-gemeentehuis een verwijzing is naar de woelige periode van de Boerenkrijg?



Ben je benieuwd naar de binnenkant van het oud-gemeentehuis? Gluur maar binnen met de Erfgoedapp!



Wandel het park in en neem het rechterwandelpad



De familie van de Overmeerse kunstenaar Vic Temmerman schonk zes standbeelden aan gemeente Berlare.

De standbeelden kregen een plaats in het Boerenkrijgpark.

Vic Temmerman werd in 1924 geboren in Overmere.

Hij werd een voornaam restaurator en beeldhouwer.

Hij was daarnaast ook decennialang actief als docent vormgeving en beeldhouwkunst in binnen- en buitenland.

Vic maakte het buitenaltaar De Evangelisten voor de bedevaartplaats van Bareldonk. Hij restaureerde diverse beelden alsook de abdij van Dendermonde. Hij deed talloze studiereizen en er verscheen ook een biografie van Vic Temmerman, geschreven door Willem Elias. Dit boek betekende eindelijk de erkenning voor zijn werk als kunstenaar.

In 2008 ontving hij de cultuurprijs van Berlare.

Hij overleed in 2018.





Vic Temmerman  
heeft dit kunstwerk  
'Houthakker' genoemd.

Zie jij waarom?

Hoe zou jij dat uitbeelden?

Wandel verder richting Zilveresdoorn en tulpenboom

## 5

## Zilveresdoorn en tulpenboom

---

De zilveresdoorn staat hier al meer dan 120 jaar en heeft een stamomtrek van zo'n 5 meter. Deze boom is een veteranenboom, dat wil zeggen dat deze zich in de laatste levensfase bevindt maar zeker nog niet afgeschreven is. Deze boom zorgt immers voor nieuw leven in het park en wordt op ecologisch vlak heel waardevol voor zijn omgeving.

Volgens volksverhalen is de tulpenboom hol doordat hier tijdens de tweede wereldoorlog door het Duitse leger schietoefeningen op gehouden werden. In de parkvijver zou ook munitie gevonden zijn die door datzelfde Duitse leger werd achtergelaten tijdens het vluchten.







Iets verder zie je links langs het pad een zilveresdoorn.  
Zoals je wel kan zien, is dit een hele oude, dikke boom.

**Hoeveel mensen heb je nodig om er helemaal rond te passen?**

Verder, in het midden van het plein, staat nog een speciale boom.  
Zoals je kan zien, heeft deze een holle stam.

**Hoe zou dit komen, kan jij het raden?**

**Pas je in de holte?**



Zet je wandeling voort richting parkpaviljoen

Bij het oud-gemeentehuis of Groot Huys hoort een groot park dat zich uitstrekt in de diepte langs de Molenstraat, de weg naar Uitbergen. De Ferraris-kaart uit 1771-1778 toont aanvankelijk een veel kleinere tuin. Daarachter lag een terrein met gaaiwip, dat pas circa 1866 door ridder Camille Vervier samen met een boomgaard bij het domein gevoegd werd en omgevormd werd tot de lusttuin met paviljoen. De zilveresdoorn, tulpenboom, tamme kastanjes en de vier oude beuken zijn nog getuigen van de 19de-eeuwse tuinaanleg.

Een gaaiwip heeft zijn oorsprong in de oudheid, toen werd een duif vastgebonden aan een mast en daarop werd dan geschoten met pijl en boog. Later werd er gebruik gemaakt van molenwieken en kerktorens waarop een namaakvogel werd geplaatst. Deze vogel was vaak zeer kleurrijk versierd, en vandaar de naam: (pape)gaaischieten.





In de 18de eeuw stond hier, naast het paviljoen, ook een gaaiwip.

Maar weet jij wat een gaaiwip is?



**Wist je dat...**

het terrein met gaaiwip volgens de literatuur gebruikt werd door de Sint-Sebastiaansgilde? Deze gilde heeft tot op heden nog een werking in het naastgelegen sportpark.



Ontdek in Erfgoedapp hoe het parkpaviljoen er vroeger uit zag en lees meer over de schuttersgilde.



Stap over de brug naar rechts en geniet van de kunstwerken van Vic Temmerman

## 7

## Kunstwerken



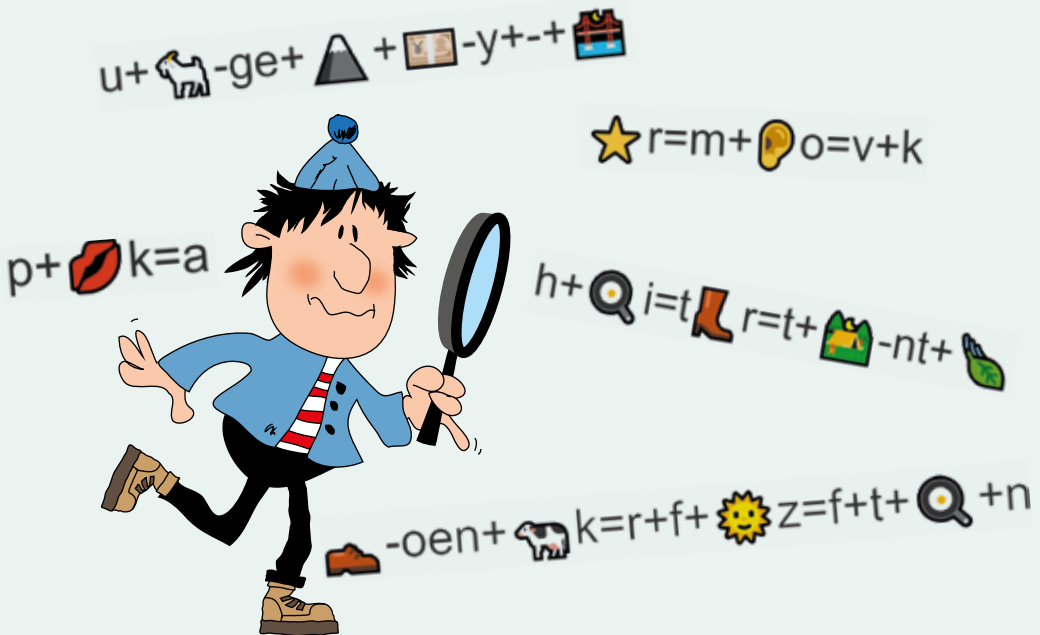
De beelden zijn in volgorde genaamd: 'Paus' (1980), 'Stemvork' (1980), 'Het laatste blad' (1965), 'Uitbergen-Brug' (1940) en 'Schroeffontein' (1975).



Hier staan nog 5 kunstwerken van Vic Temmerman.

Welke namen zou jij geven aan de kunstwerken?

Los de rebussen op en ontdek de echte namen.



Op het einde van het wandelpad gaan we opnieuw naar rechts

## 8 Onze-Lieve-Vrouw van Lourdeskapel

---

Sinds 2011 staat deze Onze-Lieve-Vrouw van Lourdeskapel in het Boerenkrijgpark. Aanvankelijk situeerde deze kapel zich op de splitsing van de Molenstraat en Kasteelwegel maar ze werd in 2009 afgebroken omwille van verkeersveiligheid en heropgebouwd in het park.

De wegkapel was opgericht door advocaat Casimir De Geyter, eigenaar van het nabijgelegen Groot Huys, in 1841, het geboortjaar van Casimirs dochter Fanny.



Na het bezichtigen van de kapel wandel je verder en op de splitsing ga je naar rechts.



**Wist je dat...**

deze kapel gebouwd werd om een rustaltaar te hebben tijdens de processie? Hier kon dan het H. Sacrament worden neergezet voor de zegen over het volk.



Daar kom je op het einde van het wandelpad op een T-splitsing waar je naar links gaat

In 1985 werd, ter gelegenheid van het 25-jarige bestaan van een toneelvereniging, een heus openluchtspel over de Boerenkrijg op poten gezet, genaamd 'Frere Pachters'. Dat openluchtspel vond hier plaats, in het Boerenkrijgpark, 'De gemeentehof' in de volksmond. Dit bleek meteen succes, heel Overmere stond op zijn kop. Uit dit succes zijn de latere openluchtspektakels aan het Donkmeer ontstaan.



Wandel het park uit en ga naar links voorbij de sporthal tot in de





Speel jij graag toneel?

Hoe zou jij de Boerenkrijg naspelen?

Beeld je in dat je moet vechten tegen een heel leger.

Gebruik gerust de natuurlijke speelelementen als je decor.



### Wist je dat...

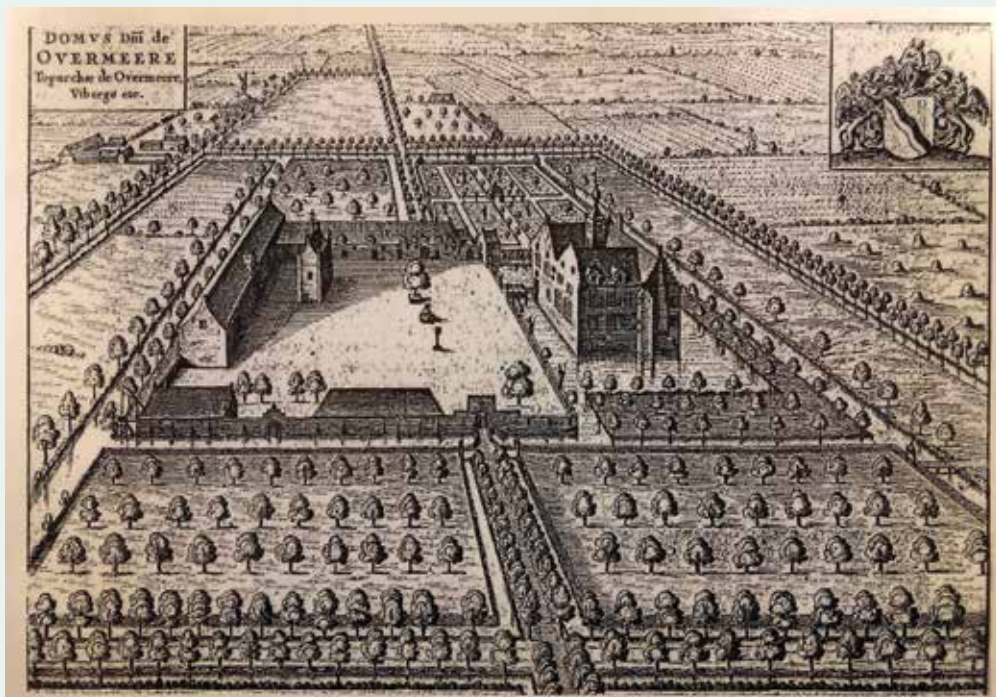
de naam 'Frere Pachters' niet lukraak gekozen werd? In verschillende documenten over het begin van de Boerenkrijg is er sprake van ene Frere Pachters. Deze bekende verzetsstrijder uit de Boerenkrijg moet aan het Donkmeer gewoond hebben, meer bepaald in de vroegere Klappelstraat, die nu de Donkiaan heet. Uit onderzoek van de Heemkundige Kring is gebleken dat het om Fredericus Josephus Van Driessche zou gaan.



Je kan het je nu misschien niet helemaal inbeelden maar een dertigtal jaren geleden stond hier dus een heus decor en tribune. Geloof je het niet, kijk zelf maar.

Kasteelwegel. Daar wandel je naar rechts en vanaf hier volg je de wandelknooppunten

In 1660 zou de familie Van Coudenhove het versterkt kasteel afbreken om er een nieuwe kasteelwoning te bouwen, bestaande uit drie vleugels met een vierkante toren in het midden en omringd door wallen, een zogenaamd waterkasteel. In 1828 word het kasteel openbaar verkocht op verzoek van de heeren Meyers, vermoedelijke erfgenamen van de laatste bezitter. Hiervan komt waarschijnlijk ook de naam van het kasteel, dat tot op heden nog steeds bekend staat als 'Meyershof'. Door de verkoop komt het oude kasteel in het bezit van de heer de Tollenaere uit Gent die het jammer genoeg in 1842 liet afbreken. De omwalling van het terrein is echter wel nog steeds zichtbaar.





Waar je nu de boerderij ziet, moet reeds in de 14de eeuw een versterkt kasteel hebben gestaan.

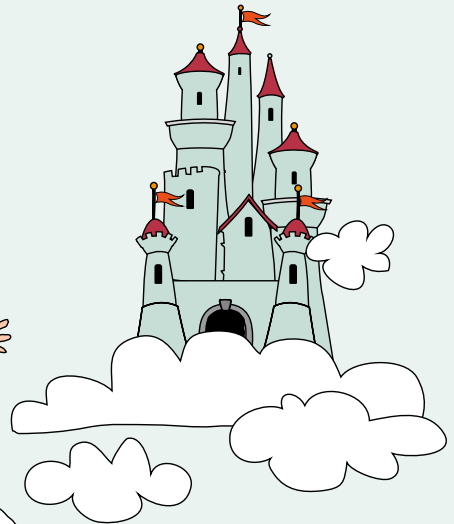
Kan jij je dit inbeelden?

Zie je nog zaken die overgebleven zijn van vroeger?

Hoe zou jouw droomkasteel eruitzien?



Vergelijk maar eens aan de hand van de oude beelden wat je nu nog herkent van vroeger.



Volg wandelknooppunt 81 en dan 27

Deze kapel werd gebouwd in 1888. In 1983 werd de kapel volledig vernieuwd, inclusief de ingemetselde rechthoekige zandstenen reliëfs met voorstelling van de zeven weeën.



De zeven weeën of zeven smarten van Maria zijn in de katholieke traditie zeven momenten van verdriet en pijn in het leven van Maria. Weet jij wat de zeven weeën of smarten zijn? Zou je het kunnen raden aan de hand van de reliëfs?



In de achtertuin van Overmere liggen de Kalkense Meersen, je wandelt nu op de rand van het gebied. Vroeger stond je hier bijna met je voeten in het water, dan durfde de Schelde in winterperiode helemaal tot hier komen.

Achter de hoek krijg je de kans om Galloway runderen van dichtbij te zien. Overall word je begeleid door het lustige gezang van vogels en passeert het ene schitterende natuurdecor na het andere aan je gezichtsveld. Waar wacht je nog op? Trek je wandelschoenen of laarzen aan, maak een picknick klaar en trek er op uit in dit prachtige gebied.



Volg wandelknooppunt 27, dan 28 en dan 82

## 13 Dreef



Vroeger zag het landschap er helemaal anders uit. Bekijk de Ferrariskaart, uit de 18de eeuw, en vergelijk met hoe het nu is. Vind jij terug op de kaart waar je nu staat?



## 14 Volksverhaal



Tijdens de Franse Revolutie vierde het Franse volk haar woede op onder meer kerktorens en klokken.

Zo lieten de machthebbers van de Franse Republiek klokken in beslag nemen om die voor andere (militaire, economische) doeleinden te gebruiken. Gemeenten werden verplicht de klokken in beslag te nemen en op te slaan. Ook in Overmere was dit het geval. Via de Erfgoedapp ontdek je hoe dit verhaal hier afliep.



Ooit uitgegraven voor z'n waardevolle brandstof ligt hij er sindsdien quasi onaangeroerd bij, en vormt op die manier een hotspot voor zeldzame natuur in de oude Scheldemeander. In 2018 vonden hier in het kader van het Natuurinrichtingsproject (NIP) Berlare Broek – Donkmeer ingrijpende herstelwerken plaats. Nu krijgt de unieke laagveennatuur hier terug alle kansen, en diverse reigerachtigen, rietvogels en opmerkelijke planten vinden hier nu dankzij het gevoerde beheer van vzw Durme een geschikt biotoop.

Turfputten zijn ontstaan door turfwinning. Vroeger ging men turf uitgraven omdat dit gebruikt werd als brandstof. Het Donkmeer bijvoorbeeld is ook ontstaan door massale turfontginning.



Hierachter ligt goed verscholen tussen het groen een oude turfput.

Weet jij wat een turfput is?



Het landschap is niet altijd geweest hoe het nu is. Weet jij trouwens hoe het Donkmeer ontstaan is? Ontdek het in de Erfgoedapp.



In 1295 werd op deze plaats een staakmolen opgericht die na vernieling tijdens opstanden in de 16de eeuw werd herbouwd in 1600. In deze molen werden tarwe, rogge, haver en gerst tot meel gemalen. De wieken van de molen draaien door de wind en zetten daarbij een groot wiel in beweging. Dit wiel is verbonden met de molenstenen waartussen het graan vermalen wordt. Naast de windmolen stond een rosmolen, dit is een molen waarbij een paard de stenen aandrijft.

De laatste molenaar, Ivo De Bock, werd geboren te Overmere op 25 maart 1881, als zoon van Frederik De Bock en Melanie De Bock (toevallig dezelfde familienaam). Hij overleed er op 14 oktober 1967.

Tijdens de oorlogsjaren 1914-1918 heeft hij, zoals andere vakgenoten, heel wat meegemaakt. Er kwam een maalverbod en de deuren werden verzegeld. Alle graan moest worden geleverd. Ivo deed echter behendig de zegels los en draaide 's nachts. Hij werd niet op heterdaad betrapt maar werd wel bij de Duitsers verklikt. Een eerste keer kreeg hij 100 Mark boete of 8 dagen gevangenis. Hij verkoos te betalen. Toen mulder De Bock eens met paard en kar te Dendermonde was voor een controle, was hij zijn 'pas' vergeten. Het besluit was vlug genomen. Een andere molenaar die wel in orde was, greep de teugels, terwijl onze Ivo, zonder pas, verdoken lag in de karrenbak. Durf en vindingrijkheid waren Ivo niet vreemd.



Nog even doorbijten, wij zijn er bijna!



### **Wist je dat...**

Ivo De Bock, de laatste molenaar, bijna onder de molen terecht kwam? Tijdens het afbreken van de molen in 1925 werd de molen omvergetrokken en Ivo zat er bijna onder omdat de molen naar een andere richting dan voorzien viel.



Ontdek meer over de molen en molenaar via de Erfgoedapp.



Veel straten in deze omgeving hebben 'molen' in hun naam.

Kan jij raden waarom?

Weet jij waarvoor een molen gebruikt werd, en hoe die in zijn werk ging?

We zijn aan het einde van de wandeling gekomen



Deze wandelroute is een initiatief van gemeente Berlare in nauwe samenwerking met Heemkundige Kring Overmere, IOED en Regionaal Landschap Schelde-Durme, met steun van Provincie Oost-Vlaanderen.



**meer info: [toerisme@berlare.be](mailto:toerisme@berlare.be) en 052 43 25 60**  
**[www.berlare.be/boerenkrijgwandeling](http://www.berlare.be/boerenkrijgwandeling)**



gemeente Berlare

verantwoordelijk uitgever: Katja Gabriëls, Dorp 22, 9290 Berlare